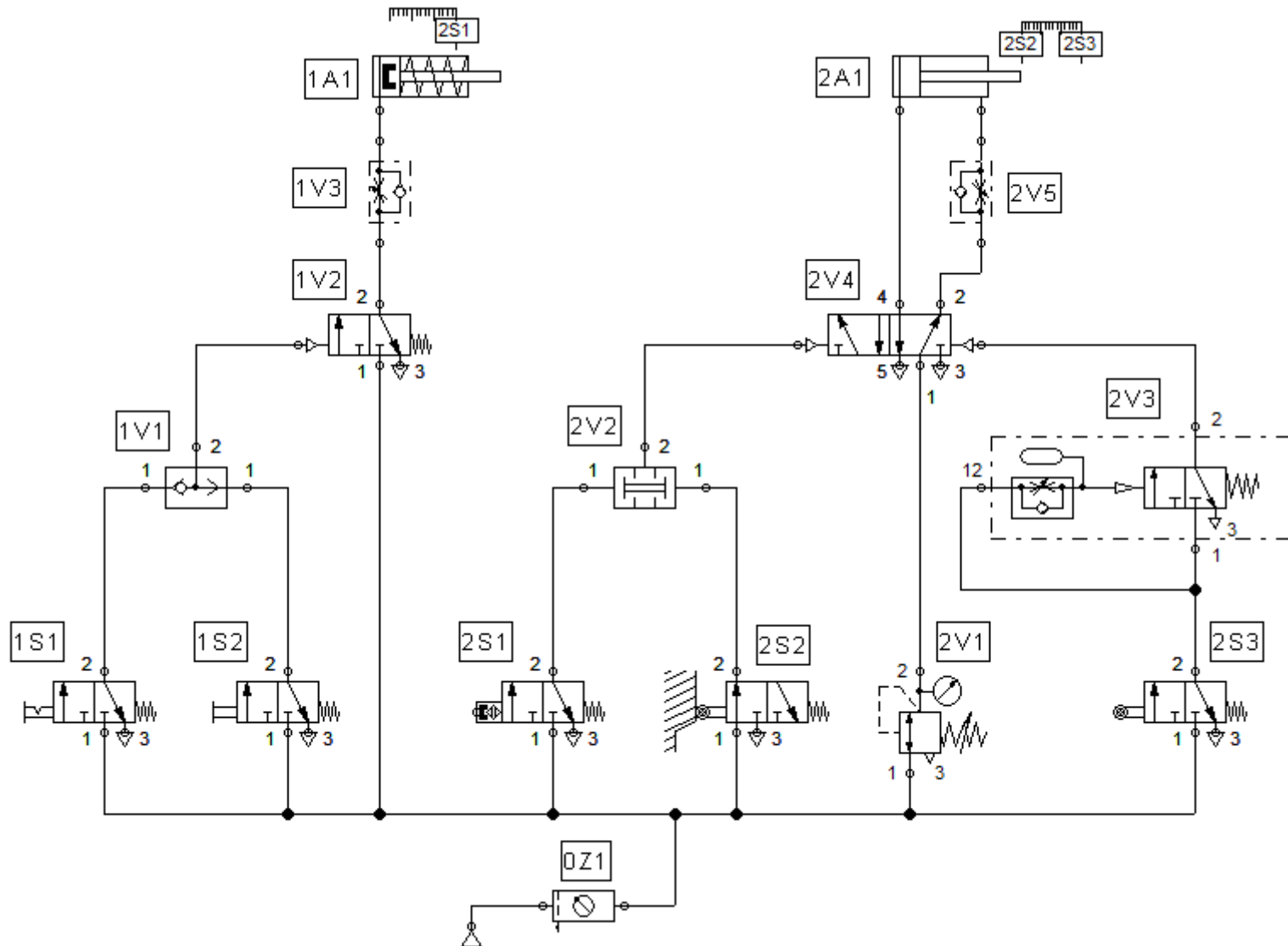


ĆWICZENIE DODATKOWE NR 3

Zmontować poniższy układ pneumatyczny.



Przed uruchomieniem zmontowanego układu należy uzupełnić poniższe tabele.

Tabela 1. Ocena montażu pneumatycznego.

| Określ, czy stwierdzenie jest prawdziwe (TAK) lub nieprawdziwe (NIE) wpisując „X” w odpowiednie pole. | | TAK | NIE |
|---|--|-----|-----|
| 1. | Zespół przygotowania powietrza posiada filtr, zawór redukcyjny z manometrem i smarownicę. | | |
| 2. | Dodatkowy zawór redukcyjny zamontowany jest w układzie sterowania siłownika dwustronnego działania. | | |
| 3. | W układzie zamontowany jest zawór – przełącznik obiegu. | | |
| 4. | Zawór roboczy zamontowany w układzie sterowania siłownika jednostronnego działania jest zaworem monostabilnym. | | |
| 5. | Siłownik dwustronnego działania przystosowany jest do pracy z bezdotykowymi czujnikami położenia krańcowych. | | |
| 6. | Zawór 2S1 wykrywa maksymalne wsunięcie tłoczyska siłownika 1A1. | | |
| 7. | Zamontowany w układzie zawór czasowy jest zaworem normalnie otwartym (NO). | | |
| 8. | Zawór 2S2 wykrywa maksymalne wsunięcie tłoczyska siłownika 2A1. | | |
| 9. | Zawory 2S3 i 2V3 są połączone szeregowo. | | |
| 10. | Zawór 1V3 zamontowany jest tak, że będzie spowalniać ruch tłoczyska siłownika 1A1 przy wsuwie. | | |
| 11. | Zawór 2V5 zamontowany jest tak, że realizuje dławienie powietrza na dopływie do komory siłownika 2A1. | | |

Tabela 2. Sposób działania układu pneumatycznego.

| Określ, czy stwierdzenie jest prawdziwe (TAK) lub nieprawdziwe (NIE) wpisując „X” w odpowiednie pole. | | TAK | NIE |
|---|---|-----|-----|
| 1. | Po doprowadzeniu sprężonego powietrza do układu tłoczysko siłownika 1A1 będzie wsunięte, a siłownika 2A1 będzie wysunięte. | | |
| 2. | Alternatywa sygnałów z zaworów 1S1 i 1S2 powoduje wysunięcie tłoczyska siłownika 1A1. | | |
| 3. | Prędkość wysuwania i wsuwania tłoczyska siłownika 1A1 można zmieniać zaworem 1V3. | | |
| 4. | Warunkiem wysunięcia się tłoczyska siłownika 2A1 jest całkowite wysunięcie się tłoczyska siłownika 1A1. | | |
| 5. | Prędkość wysuwania tłoczyska siłownika 2A1 można zmieniać zaworem 2V5. | | |
| 6. | Tłoczysko siłownika 2A1 pozostaje w pozycji maksymalnego wysunięcia przez czas ustawiony na zaworze 2V3. | | |
| 7. | Tłoczysko siłownika 1A1 wsunie się natychmiast po osiągnięciu przez tłoczysko siłownika 2A1 pozycji maksymalnego wsunięcia. | | |
| 8. | Tłoczysko siłownika 2A1 pracuje cyklicznie dopóki tłoczysko siłownika 1A1 znajduje się w pozycji całkowitego wysunięcia. | | |
| 9. | Tłoczyska obu siłowników wsuną się, gdy chociaż jeden z zaworów 1S1 i 1S2 powróci do pozycji spoczynkowej. | | |

Wykaz elementów wykorzystanych podczas realizacji ćwiczenia:

- 1)
- 2)
- 3)
- 4)
- 5)
- 6)
- 7)
- 8)
- 9)
- 10)
- 11)
- 12)
- 13)
- 14)
- 15)