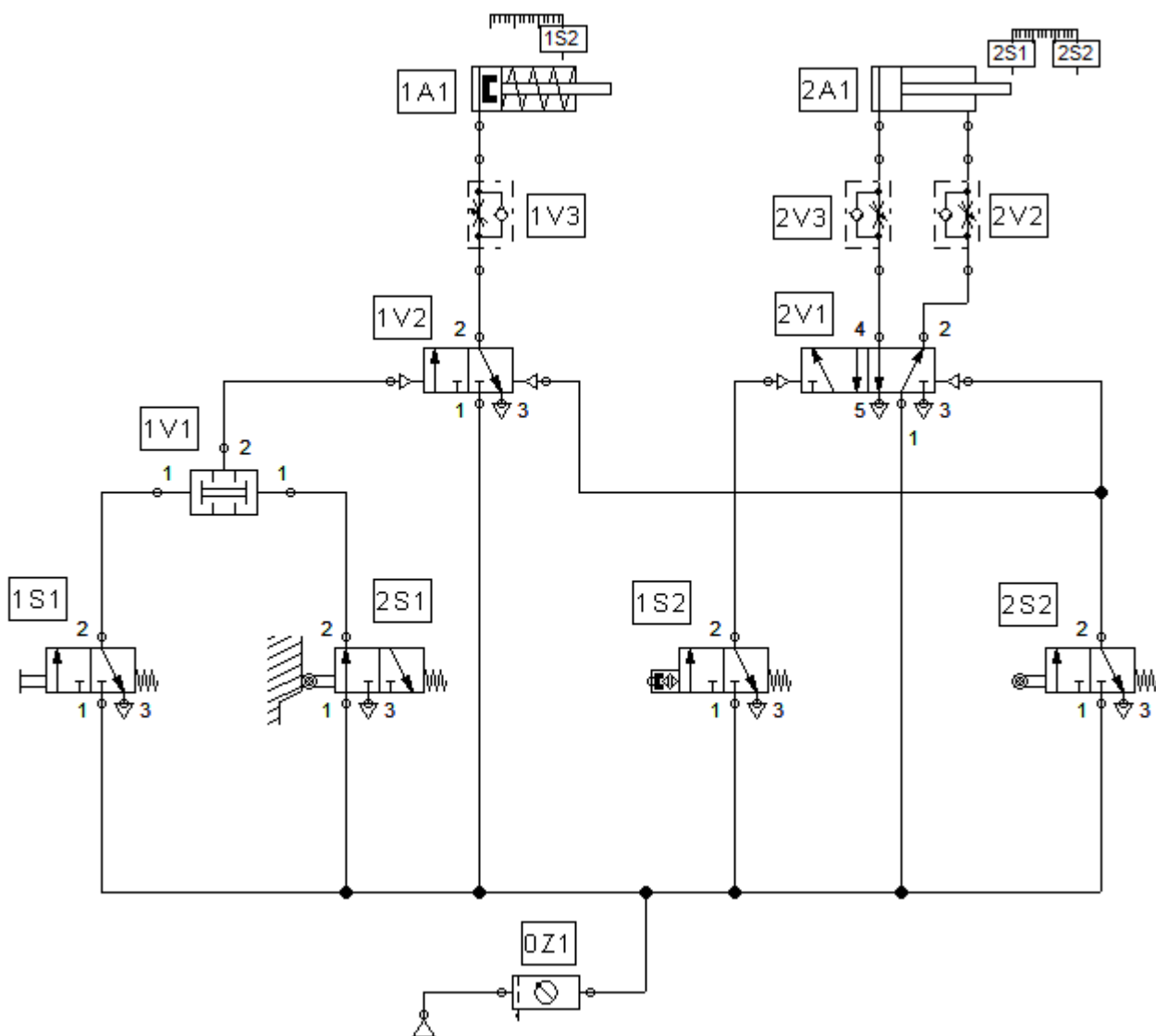


ĆWICZENIE DODATKOWE NR 2

Zmontować poniższy układ pneumatyczny.



Przed uruchomieniem zmontowanego układu należy uzupełnić poniższe tabele.

Tabela 1. Ocena montażu pneumatycznego.

Określ, czy stwierdzenie jest prawdziwe (TAK) lub nieprawdziwe (NIE) wpisując „X” w odpowiednie pole.		TAK	NIE
1.	Zespół przygotowania powietrza posiada smarownicę.		
2.	W układzie zamontowany jest zawór podwójnego sygnału.		
3.	Zamontowane w układzie zawory robocze są zaworami bistabilnymi.		
4.	Oba siłowniki przystosowane są do pracy z bezdotkowymi czujnikami położenia krańcowych (czujnikami wyzwalanymi magnetycznie).		
5.	Zawór 2S1 wykrywa maksymalne wsunięcie tłoczyska siłownika 2A1.		
6.	Zawór 2S1 jest zaworem normalnie otwartym (NO).		
7.	Zawór 1S2 wykrywa maksymalne wsunięcie tłoczyska siłownika 1A1.		
8.	Zawór 1S2 jest zaworem wyzwalanym magnetycznie (bezdotkowym czujnikiem położenia krańcowych).		
9.	Zawór 1V3 zamontowany jest tak, że będzie spowalniać ruch tłoczyska siłownika 1A1 przy wysuwie.		
10.	Zawór 2V2 zamontowany jest tak, że będzie spowalniać ruch tłoczyska siłownika 2A1 przy wsuwie.		
11.	Zawór 2V3 zamontowany jest tak, że realizuje dławienie na wylocie z komory siłownika 2A1.		

Tabela 2. Sposób działania układu pneumatycznego.

Określ, czy stwierdzenie jest prawdziwe (TAK) lub nieprawdziwe (NIE) wpisując „X” w odpowiednie pole.		TAK	NIE
1.	Po doprowadzeniu sprężonego powietrza do układu, tłoczek siłownika 1A1 będzie wysunięty, a siłownika 2A1 będzie wsunięty.		
2.	Koniunkcja sygnałów z zaworów 1S1 i 2S1 powoduje uruchomienie układu.		
3.	Po uruchomieniu układu, w pierwszej kolejności wysunie się tłoczek siłownika 1A1.		
4.	Prędkość wysuwania tłoczyska siłownika 1A1 można zmieniać zaworem 1V3.		
5.	Tłoczek siłownika 2A1 wysunie się natychmiast po osiągnięciu przez tłoczek siłownika 1A1 pozycji maksymalnego wysunięcia.		
6.	Prędkość wysuwania tłoczyska siłownika 2A1 można zmieniać zaworem 2V3.		
7.	Wsuwanie tłoczek obu siłowników rozpocznie się w tej samej chwili.		
8.	Możliwa jest zmiana prędkości wsuwania tłoczek obu siłowników.		
9.	Nie da się ponownie wysunąć tłoczyska siłownika 1A1, zanim tłoczek siłownika 2A1 nie osiągnie pozycji całkowitego wsunięcia.		

Wykaz elementów wykorzystanych podczas realizacji ćwiczenia:

- 1)
- 2)
- 3)
- 4)
- 5)
- 6)
- 7)
- 8)
- 9)
- 10)
- 11)