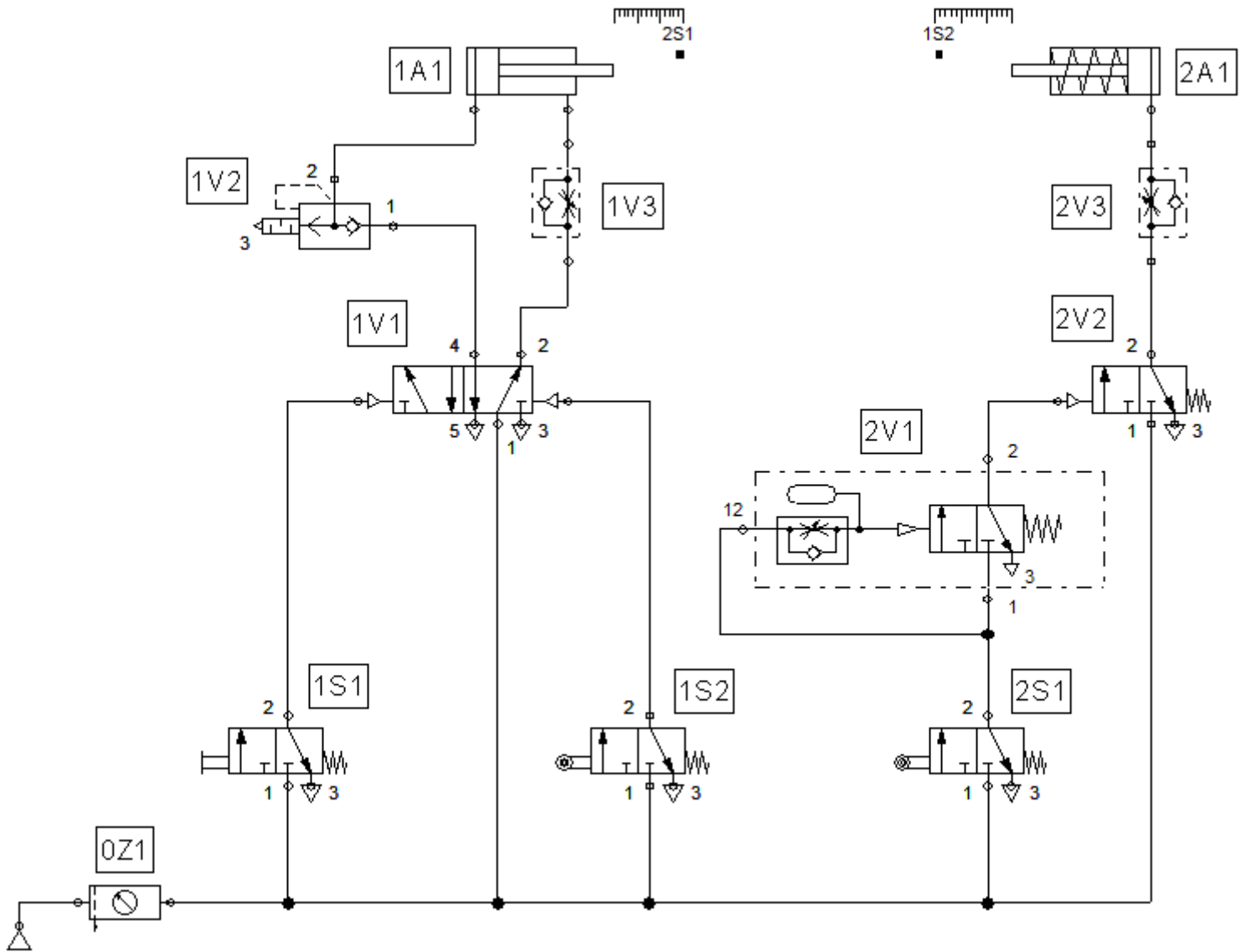


ĆWICZENIE DODATKOWE NR 1

Zmontować poniższy układ pneumatyczny.



Przed uruchomieniem zmontowanego układu należy uzupełnić poniższe tabele.

Tabela 1. Ocena montażu pneumatycznego.

| Określ, czy stwierdzenie jest prawdziwe (TAK) lub nieprawdziwe (NIE) wpisując „X” w odpowiednie pole. | | TAK | NIE |
|---|---|-----|-----|
| 1. | Zespół przygotowania powietrza posiada manometr. | | |
| 2. | Na wejściu do układu zamontowany jest zawór redukcyjny. | | |
| 3. | W układzie zamontowane są tylko zawory monostabilne. | | |
| 4. | W układzie zamontowane są tylko siłowniki jednostronnego działania. | | |
| 5. | Zawór 2S1 wykrywa maksymalne wysunięcie tłoczyska siłownika 1A1. | | |
| 6. | Przy wsuniętym tłoczysku siłownika 1A1 zawór 2S1 jest otwarty. | | |
| 7. | Zawór 1S2 wykrywa maksymalne wsunięcie tłoczyska siłownika 2A1. | | |
| 8. | Przy wysuniętym tłoczysku siłownika 2A1 zawór 1S2 jest otwarty. | | |
| 9. | Zawór 1V2 zamontowany jest tak, że przyspieszać będzie ruch tłoczyska siłownika 1A1 przy wysuwie. | | |
| 10. | Zawór 1V3 zamontowany jest na odpływie siłownika 1A1. | | |
| 11. | Zawór 2V3 zamontowany jest tak, że realizuje dławienie na wlocie do komory siłownika 2A1. | | |

Tabela 2. Sposób działania układu pneumatycznego.

| Określ, czy stwierdzenie jest prawdziwe (TAK) lub nieprawdziwe (NIE) wpisując „X” w odpowiednie pole. | | TAK | NIE |
|---|---|-----|-----|
| 1. | Po doprowadzeniu sprężonego powietrza do układu tłoczyska siłowników są wsunięte. | | |
| 2. | Po ręcznym przesterowaniu zaworu 1S1 układ rozpoczyna pracę. | | |
| 3. | Powrót zaworu 1S1 do pozycji spoczynkowej nie przerywa pracy układu. | | |
| 4. | Praca układu rozpoczyna się od wysunięcia tłoczyska siłownika 1A1. | | |
| 5. | Tłoczysko siłownika 2A1 wysunie się natychmiast po osiągnięciu przez tłoczysko siłownika 1A1 pozycji maksymalnego wysunięcia. | | |
| 6. | Tłoczysko siłownika 1A1 wsunie się natychmiast po osiągnięciu przez tłoczysko siłownika 2A1 pozycji maksymalnego wysunięcia. | | |
| 7. | Możliwa jest zmiana prędkości wsuwania tłoczyska siłownika 1A1. | | |
| 8. | Możliwa jest zmiana prędkości wysuwania tłoczyska siłownika 2A1. | | |
| 9. | Po zakończeniu cyklu pracy siłowników, kolejny cykl rozpoczyna się automatycznie. | | |

Wykaz elementów wykorzystanych podczas realizacji ćwiczenia:

- 1)
- 2)
- 3)
- 4)
- 5)
- 6)
- 7)
- 8)
- 9)
- 10)
- 11)